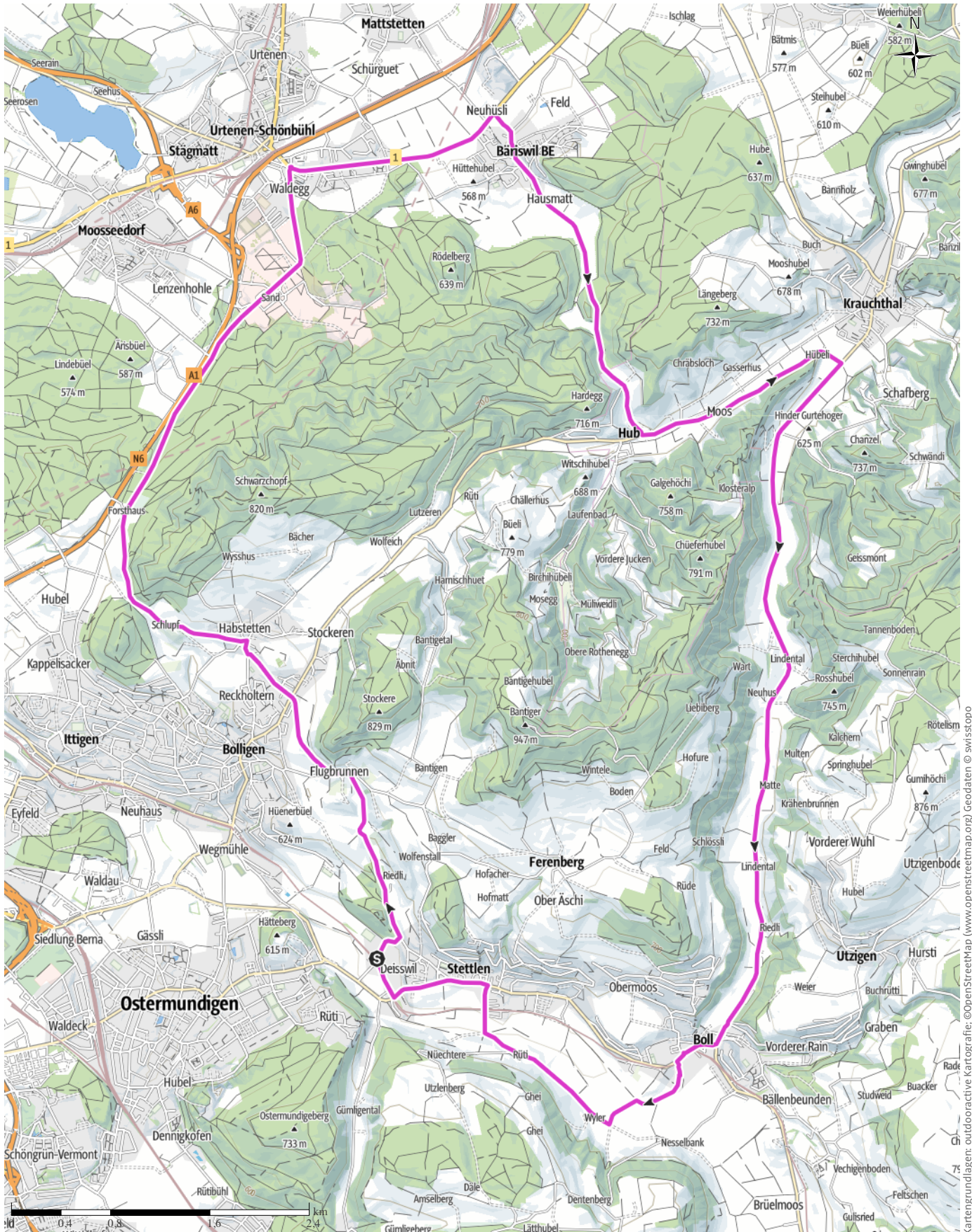


Tourenplanung am 2022-05-05

↔ 25,4 km | ⌚ 1:25 h | ▲ 238 m | ▼ 239 m | Schwierigkeit -



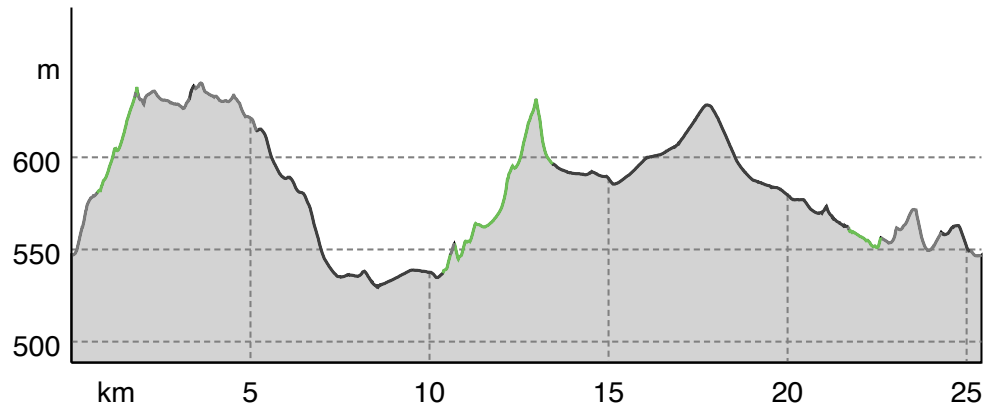
Kartengrundlagen: outdooractive Kartografie; ©OpenStreetMap (www.openstreetmap.org) Geodaten © swisstopo

Tourenplanung am 2022-05-05

Wegart

Asphalt	6,1 km
Weg	5 km
Straße	14,4 km

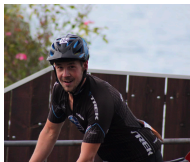
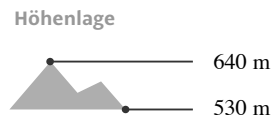
Höhenprofil



Tourdaten

Rennrad

Strecke	↔	25,4 km
Dauer	🕒	1:25 h
Aufstieg	⬆️	238 m
Abstieg	⬇️	239 m



Tobias Ryser

Aktualisierung: 05.05.2022

Tour zum Mitnehmen für iPhone und Android



QR-Code scannen und diese Tour offline speichern, mit Freunden teilen und mehr.

Webseite

<https://out.ac/I9FpIE>